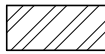


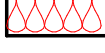



## Legenda

-  Stávající obvodové konstrukce
-  Stávající vnitřní konstrukce
-  Vytápěná zóna
-  Nová tepelná izolace
-  Nové konstrukce

## VÝKAZ OKEN – 1NP

Označení typu	Počet	Šířka	Výška
OD1	1	1570	1280
OD2	1	1160	1280
OD4	1	1600	1170
Celkový součet:		3	3

## VÝKAZ DVEŘÍ – 1NP

Označení typu	Počet	Šířka	Výška
DO2	1	910	2010
DO3	1	1040	2010
DO4	1	800	1970
Celkový součet:		3	

## VÝKAZ MÍSTNOSTÍ – 1NP

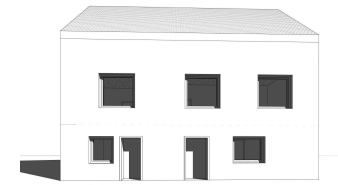
Číslo	Název	Plocha
1.01	Zádvěří	9,1 m <sup>2</sup>
1.02	Dílna	14,3 m <sup>2</sup>
1.03	Pokoj	19,5 m <sup>2</sup>
1.04	Hala	32,8 m <sup>2</sup>
1.05	Schodiště+Chodba	10,5 m <sup>2</sup>
1.06	Skład	1,5 m <sup>2</sup>
1.07	Skład	7,2 m <sup>2</sup>
1.08	WC	3,7 m <sup>2</sup>
1.09	Spíž	6,3 m <sup>2</sup>
1.10	Dílna	8,3 m <sup>2</sup>
1.11	Skład	41,9 m <sup>2</sup>
Celkový součet:		11
		155,1 m <sup>2</sup>

## Skladby konstrukcí

- |  |  |
|--|--|
| <p><b>SO1</b> Stěna ochlazovaná 610mm<br/>Oμίtka vápenocementová tl. 5mm<br/>Smíšené zdivo tl. 600mm<br/>Oμίtka vápenocementová tl. 5mm<br/>ETICS - lep. malta nanos.60 tl. 5 mm<br/>Isover EPS GreyWall tl. 120mm<br/>ETICS - výztužná vrstva tl. 3mm<br/>ETICS - minerální tl. 3mm</p> <p><b>SO3</b> Stěna ochlazovaná 740mm<br/>Oμίtka vápenocementová tl. 5mm<br/>Smíšené zdivo tl. 730mm<br/>Oμίtka vápenocementová tl. 5mm<br/>ETICS - lep. malta nanos.60 tl. 5 mm<br/>Isover EPS GreyWall tl. 120mm<br/>ETICS - výztužná vrstva tl. 3mm<br/>ETICS - minerální tl. 3mm</p> <p><b>SO5</b> Stěna ochlazovaná 830mm<br/>Oμίtka vápenocementová tl. 5mm<br/>Smíšené zdivo tl. 820mm<br/>Oμίtka vápenocementová tl. 5mm<br/>ETICS - lep. malta nanos.60 tl. 5 mm<br/>Isover EPS GreyWall tl. 120mm<br/>ETICS - výztužná vrstva tl. 3mm<br/>ETICS - minerální tl. 3mm</p> | <p><b>SO7</b> Stěna ochlazovaná 680mm<br/>Oμίtka vápenocementová tl. 5mm<br/>Smíšené zdivo tl. 670mm<br/>Oμίtka vápenocementová tl. 5mm<br/>ETICS - lep. malta nanos.60 tl. 5 mm<br/>Isover EPS GreyWall tl. 120mm<br/>ETICS - výztužná vrstva tl. 3mm<br/>ETICS - minerální tl. 3mm</p> <p><b>SN1</b> Stěna neochlazovaná 610mm<br/>Oμίtka vápenocementová tl. 5mm<br/>Smíšené zdivo tl. 600mm<br/>Oμίtka vápenocementová tl. 5mm</p> <p><b>SN2</b> Stěna neochlazovaná 740mm<br/>Oμίtka vápenocementová tl. 5mm<br/>Smíšené zdivo tl. 730mm<br/>Oμίtka vápenocementová tl. 5mm</p> <p><b>SN5</b> Stěna neochlazovaná 830mm<br/>Oμίtka vápenocementová tl. 5mm<br/>Smíšené zdivo tl. 820mm<br/>Oμίtka vápenocementová tl. 5mm</p> |
|--|--|

## Stavba - vizualizace:

PROJECTATELIER



## Investor stavby:

Dědek Petr

## Název projektu:

Rodinný dům

## Místo výstavby:

Katastrální území: Horní Planá  
LV: 100  
Pozemek: 92  
Adresa: Náměstí 55  
38226 Horní Planá

## Dokument název:

Půdorys 1NP - navrhovaný

## Zhotovitel projektu:

PROJECTATELIER

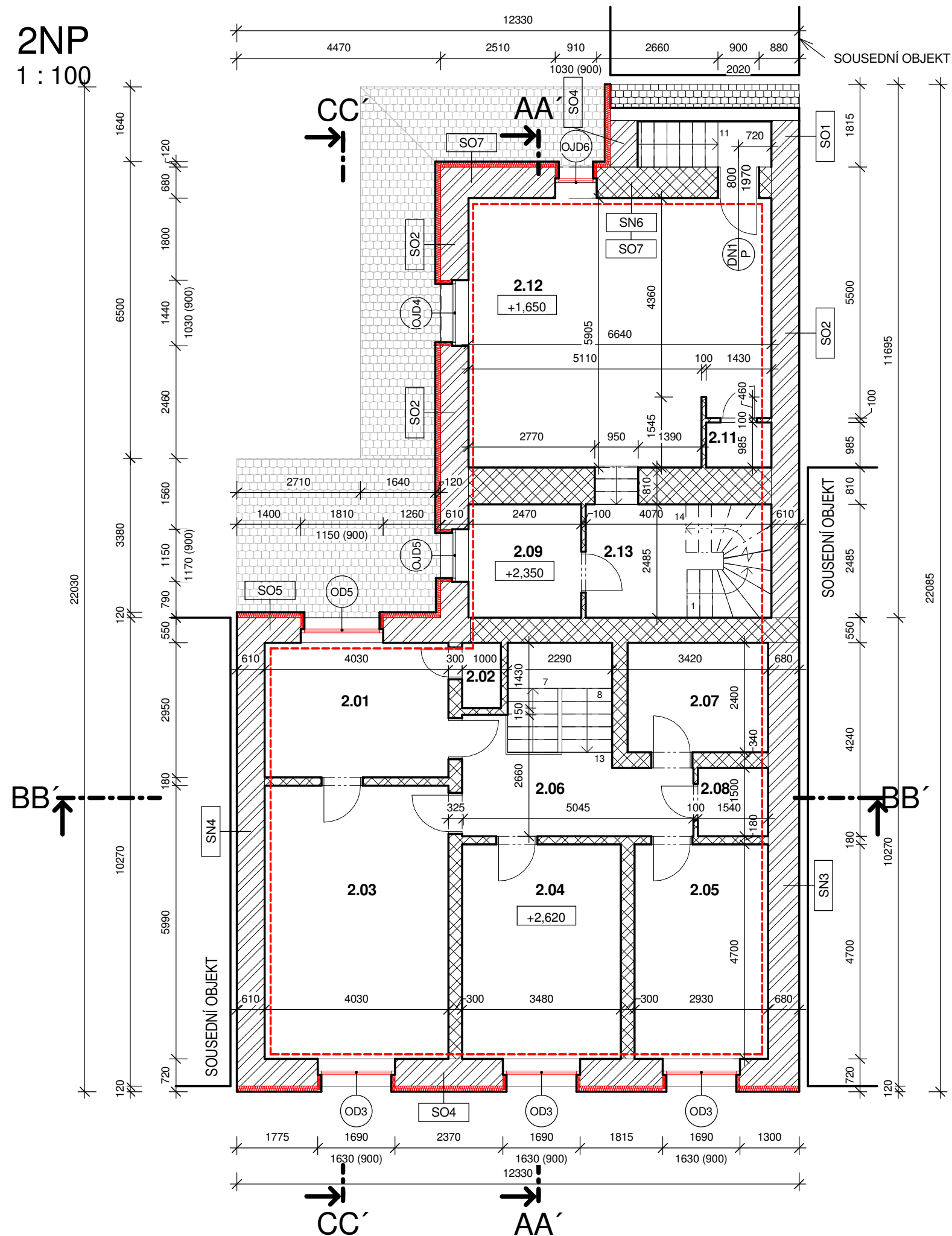
## Projektový tým:

## Data projektu:




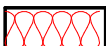

Zakázka č.: zak170203-1  
Status: Rekonstrukce  
Stupeň projektu: DSP  
Měřítko: 1 : 100  
Formát: A3  
Dok.č.: 002  
Datum vydání: 14.07.2017

## Autorizační razítko:

2NP  
1 : 100



### Legenda

-  Stávající obvodové konstrukce
-  Stávající vnitřní konstrukce
-  Vytápěná zóna
-  Nová tepelná izolace
-  Nové konstrukce

VÝKAZ DVEŘÍ – 2NP			
Označení typu	Počet	Šířka	Výška
DN1	1	800	1970
Celkový součet:		1	

VÝKAZ OKEN – 2NP			
Označení typu	Počet	Šířka	Výška
OD3	3	1690	1630
OD5	1	1810	1150
OJD4	1	1440	1030
OJD5	1	1150	1170
OJD6	1	910	1030
Celkový součet:		7	7

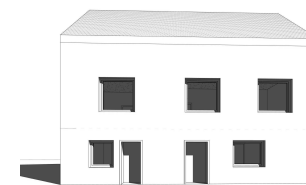
VÝKAZ MÍSTNOSTÍ – 2NP		
Číslo	Název	Plocha
2.01	Kuchyň	11,5 m <sup>2</sup>
2.02	Sklad	1,2 m <sup>2</sup>
2.03	Pokoj	23,4 m <sup>2</sup>
2.04	Pokoj	16,4 m <sup>2</sup>
2.05	Pokoj	13,8 m <sup>2</sup>
2.06	Schodiště+Chodba	15,0 m <sup>2</sup>
2.07	Koupelna	7,4 m <sup>2</sup>
2.08	WC	2,3 m <sup>2</sup>
2.09	Místnost	6,1 m <sup>2</sup>
2.11	Spíž	1,4 m <sup>2</sup>
2.12	Obývací pokoj	37,5 m <sup>2</sup>
2.13	Schodiště	10,1 m <sup>2</sup>
Celkový součet:		12
		146,1 m <sup>2</sup>

### Skladby konstrukcí

- |  |  |
|--|--|
| <p><b>SO2</b> Stěna ochlazovaná 610mm<br/>Oμίtka vápenocementová tl. 5mm<br/>Smišené zdivo tl. 600mm<br/>Oμίtka vápenocementová tl. 5mm<br/>ETICS - lep. malta nanos.60 tl. 5 mm<br/>Isover EPS GreyWall tl. 120mm<br/>ETICS - výztužná vrstva tl. 3mm<br/>ETICS - minerální tl. 3mm</p> | <p><b>SO7</b> Stěna ochlazovaná 680mm<br/>Oμίtka vápenocementová tl. 5mm<br/>Smišené zdivo tl. 670mm<br/>Oμίtka vápenocementová tl. 5mm<br/>ETICS - lep. malta nanos.60 tl. 5 mm<br/>Isover EPS GreyWall tl. 120mm<br/>ETICS - výztužná vrstva tl. 3mm<br/>ETICS - minerální tl. 3mm</p> |
| <p><b>SO4</b> Stěna ochlazovaná 600mm<br/>Oμίtka vápenocementová tl. 5mm<br/>Smišené zdivo tl. 590mm<br/>Oμίtka vápenocementová tl. 5mm<br/>ETICS - lep. malta nanos.60 tl. 5 mm<br/>Isover EPS GreyWall tl. 120mm<br/>ETICS - výztužná vrstva tl. 3mm<br/>ETICS - minerální tl. 3mm</p> | <p><b>SN3</b> Stěna neochlazovaná 680mm<br/>Oμίtka vápenocementová tl. 5mm<br/>Smišené zdivo tl. 670mm<br/>Oμίtka vápenocementová tl. 5mm</p>  |
| <p><b>SO5</b> Stěna ochlazovaná 830mm<br/>Oμίtka vápenocementová tl. 5mm<br/>Smišené zdivo tl. 820mm<br/>Oμίtka vápenocementová tl. 5mm<br/>ETICS - lep. malta nanos.60 tl. 5 mm<br/>Isover EPS GreyWall tl. 120mm<br/>ETICS - výztužná vrstva tl. 3mm<br/>ETICS - minerální tl. 3mm</p> | <p><b>SN4</b> Stěna neochlazovaná 610mm<br/>Oμίtka vápenocementová tl. 5mm<br/>Smišené zdivo tl. 600mm<br/>Oμίtka vápenocementová tl. 5mm</p>  |
|  | <p><b>SN6</b> Stěna neochlazovaná 610mm<br/>Oμίtka vápenocementová tl. 5mm<br/>Smišené zdivo tl. 600mm<br/>Oμίtka vápenocementová tl. 5mm</p>  |

Stavba - vizualizace:

PROJECTATELIER



Investor stavby:

Dědek Petr

Název projektu:

Rodinný dům

Místo výstavby:

Katastrální území: Horní Planá  
LV: 100  
Pozemek: 92  
Adresa: Náměstí 55  
38226 Horní Planá

Dokument název:

Půdorys 2NP - navrhovaný

Zhotovitel projektu:

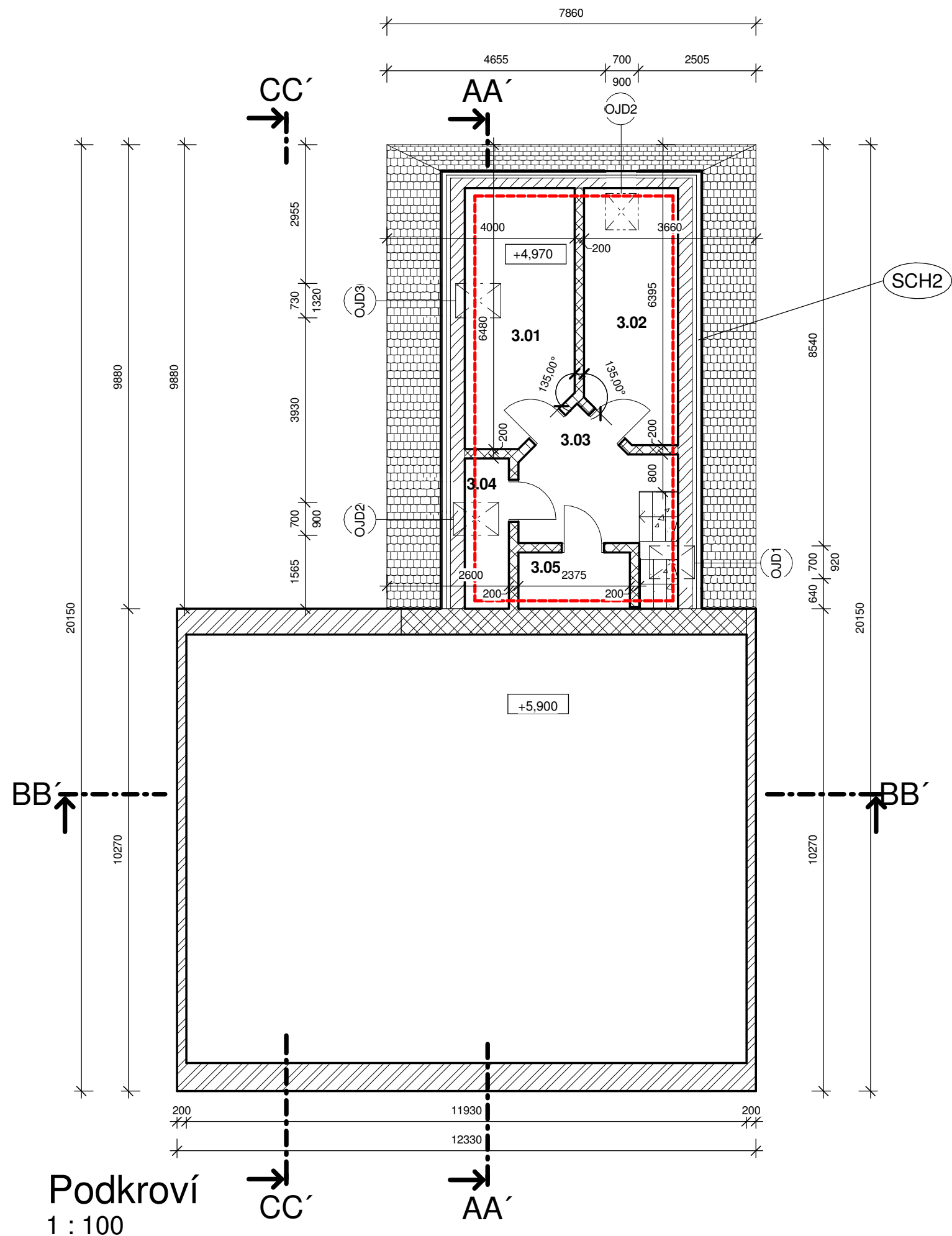
PROJECTATELIER

Projektový tým:

Data projektu:

Zakázka č.: zak170203-1  
Status: Rekonstrukce  
Stupeň projektu: DSP  
Měřítko: 1 : 100  
Formát: A3  
Dok.č.: 003  
Datum vydání: 14.07.2017

Autorizační razítko:



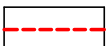


Podkroví  
1 : 100

## Skladby konstrukcí

**SCH2 Střecha 295mm**  
 Omítka vápenocementová tl.10mm  
 Dřevo tvrdé kolmo k vláknům tl. 30mm  
 Isover ORSIK tl. 160mm  
 Dřevo tvrdé kolmo k vláknům tl. 30mm  
 Strešní krytina tl. 40mm

## Legenda

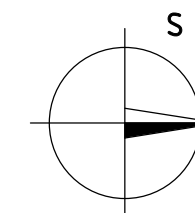
-  Stávající obvodové konstrukce
-  Stávající vnitřní konstrukce
-  Vytápěná zóna

### VÝKAZ OKEN – Podkroví

Označení typu	Počet	Šířka	Výška
OJD1	1	700	900
OJD2	1	700	920
OJD3	2	730	1320
Celkový součet:: 4		4	

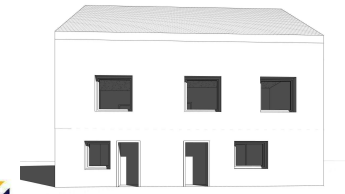
### VÝKAZ MÍSTNOSTÍ – Podkroví

Číslo	Název	Plocha
3.01	Ložnice	14,7 m <sup>2</sup>
3.02	Ložnice	12,8 m <sup>2</sup>
3.03	Schodiště+Chodba	8,2 m <sup>2</sup>
3.04	Koupelna	4,2 m <sup>2</sup>
3.05	Sklad	2,8 m <sup>2</sup>
Celkový součet:: 5		42,9 m <sup>2</sup>



Stavba - vizualizace:

PROJECTATELIER



Investor stavby:

Dědek Petr

Název projektu:

Rodinný dům

Místo výstavby:

Katastrální území: Horní Planá  
 LV: 100  
 Pozemek: 92  
 Adresa: Náměstí 55  
 38226 Horní Planá

Dokument název:

Půdorys Podkroví - navrhovaný

Zhotovitel projektu:

PROJECTATELIER

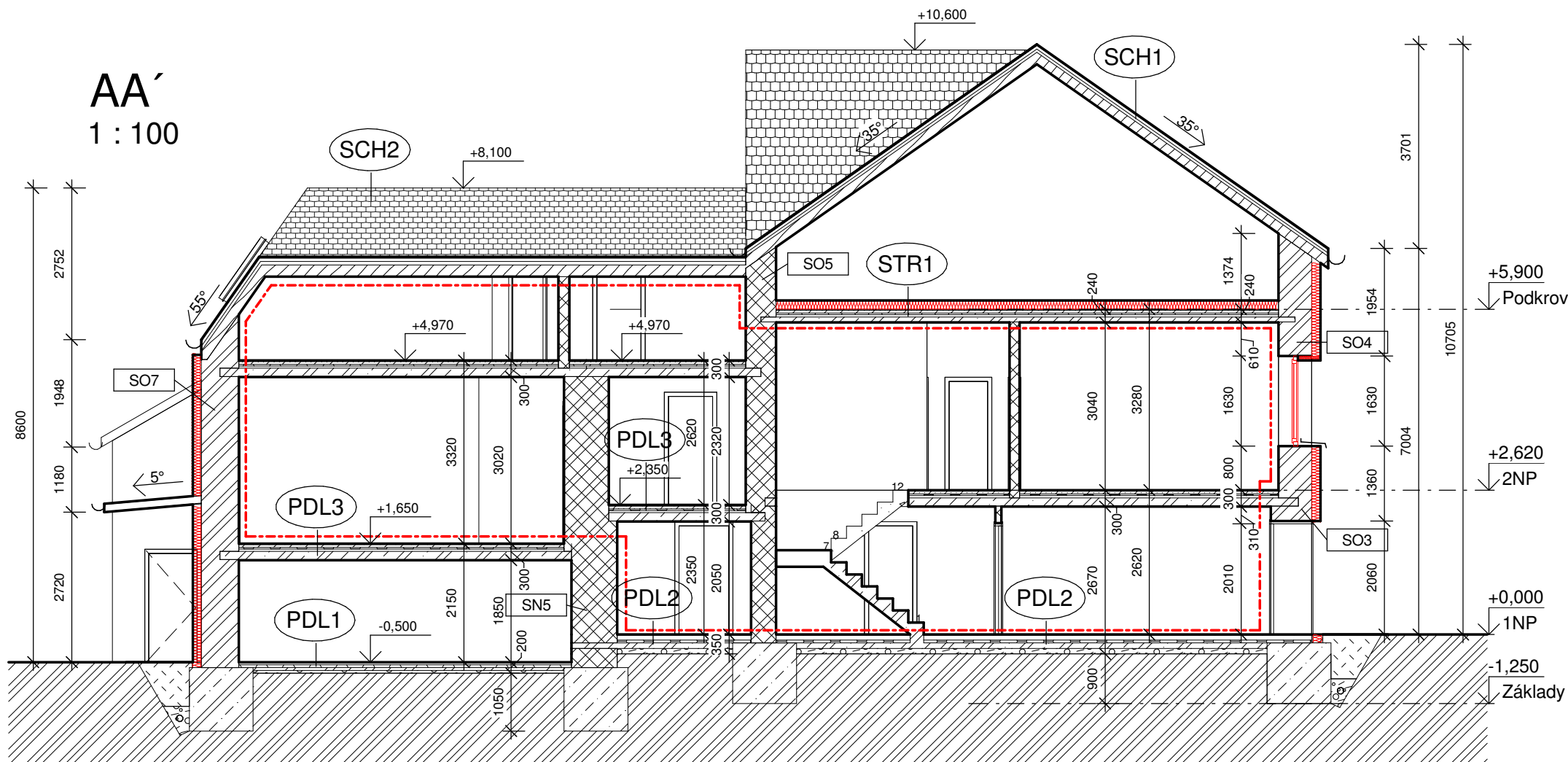
Projektový tým:

Data projektu:




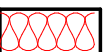

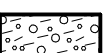


Zakázka č.: zak170203-1  
 Status: Rekonstrukce  
 Stupeň projektu: DSP  
 Měřítko: 1 : 100  
 Formát:  
 Dok.č.: 004  
 Datum vydání: 14.07.2017

Autorizační razítko:

AA'  
1 : 100



### Legenda

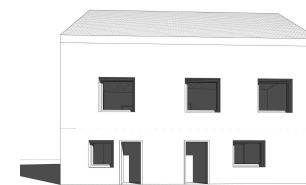
-  Stávající obvodové konstrukce
-  Stávající vnitřní konstrukce
-  Vytápěná zóna
-  Nová tepelná izolace
-  Nové konstrukce
-  Šterk
-  Zemina původní
-  Zemina nasypaná

### Skladby konstrukcí

- |  |  |   |   |
|--|--|---|---|
| <p><b>SO3</b> Stěna ochlazovaná 740mm<br/>Omička vápenocementová tl. 5mm<br/>Smišené zdivo tl. 730mm<br/>Omička vápenocementová tl. 5mm<br/>ETICS - lep. malta nanos.60 tl. 5 mm<br/>Isover EPS GreyWall tl. 120mm<br/>ETICS - výztužná vrstva tl. 3mm<br/>ETICS - minerální tl. 3mm</p> | <p><b>SO7</b> Stěna ochlazovaná 680mm<br/>Omička vápenocementová tl. 5mm<br/>Smišené zdivo tl. 670mm<br/>Omička vápenocementová tl. 5mm<br/>ETICS - lep. malta nanos.60 tl. 5 mm<br/>Isover EPS GreyWall tl. 120mm<br/>ETICS - výztužná vrstva tl. 3mm<br/>ETICS - minerální tl. 3mm</p> | <p><b>PDL2</b> Podlaha přilehlá k zemině 260mm<br/>Keramická dlažba tl. 10mm<br/>Beton hutný (2100) tl. 100mm<br/>Beton ze škváry tl. 150mm</p>   | <p><b>SCH1</b> Střeška 240mm<br/>Omička vápenocementová tl.10mm<br/>Dřevo tvrdé kolmo k vláknům tl. 30mm<br/>Vzduch tl. 100mm<br/>Dřevo tvrdé kolmo k vláknům tl. 30mm<br/>Strešní krytina tl. 40mm</p>       |
| <p><b>SO5</b> Stěna ochlazovaná 830mm<br/>Omička vápenocementová tl. 5mm<br/>Smišené zdivo tl. 820mm<br/>Omička vápenocementová tl. 5mm<br/>ETICS - lep. malta nanos.60 tl. 5 mm<br/>Isover EPS GreyWall tl. 120mm<br/>ETICS - výztužná vrstva tl. 3mm<br/>ETICS - minerální tl. 3mm</p> | <p><b>SN5</b> Stěna neochlazovaná 830mm<br/>Omička vápenocementová tl. 5mm<br/>Smišené zdivo tl. 820mm<br/>Omička vápenocementová tl. 5mm</p>  | <p><b>PDL3</b> Podlaha nad suterénem 450mm<br/>Keramická dlažba tl. 10mm<br/>Beton hutný (2100) tl. 100mm<br/>Škvára ulehlá tl. 120mm<br/>CP 290/140/65 tl. 200mm<br/>Omička vápenocementová tl. 10mm</p>                     | <p><b>SCH2</b> Střeška 295mm<br/>Omička vápenocementová tl.10mm<br/>Dřevo tvrdé kolmo k vláknům tl. 30mm<br/>Isover ORSIK tl. 160mm<br/>Dřevo tvrdé kolmo k vláknům tl. 30mm<br/>Strešní krytina tl. 40mm</p> |
|  | <p><b>PDL1</b> Podlaha přilehlá k zemině 200mm<br/>Beton hutný (2100) tl. 200mm</p>  | <p><b>STR1</b> Strop 240mm<br/>Omička vápenocementová tl.10mm<br/>Dřevo kolmo k vláknům tl. 30mm<br/>Vzduch tl. 100mm<br/>Dřevo tvrdé kolmo k vláknům tl. 30mm<br/>Beton hutný (2100) tl. 70mm<br/>Isover ORSIK tl. 200mm</p> |   |

Stavba - vizualizace:

PROJECTATELIER



Investor stavby:

Dědek Petr

Název projektu:

Rodinný dům

Místo výstavby:

Katastrální území: Horní Planá  
LV: 100  
Pozemek: 92  
Adresa: Náměstí 55  
38226 Horní Planá

Dokument název:

ŘEZ AA' - navrhovaný

Zhotovitel projektu:

PROJECTATELIER

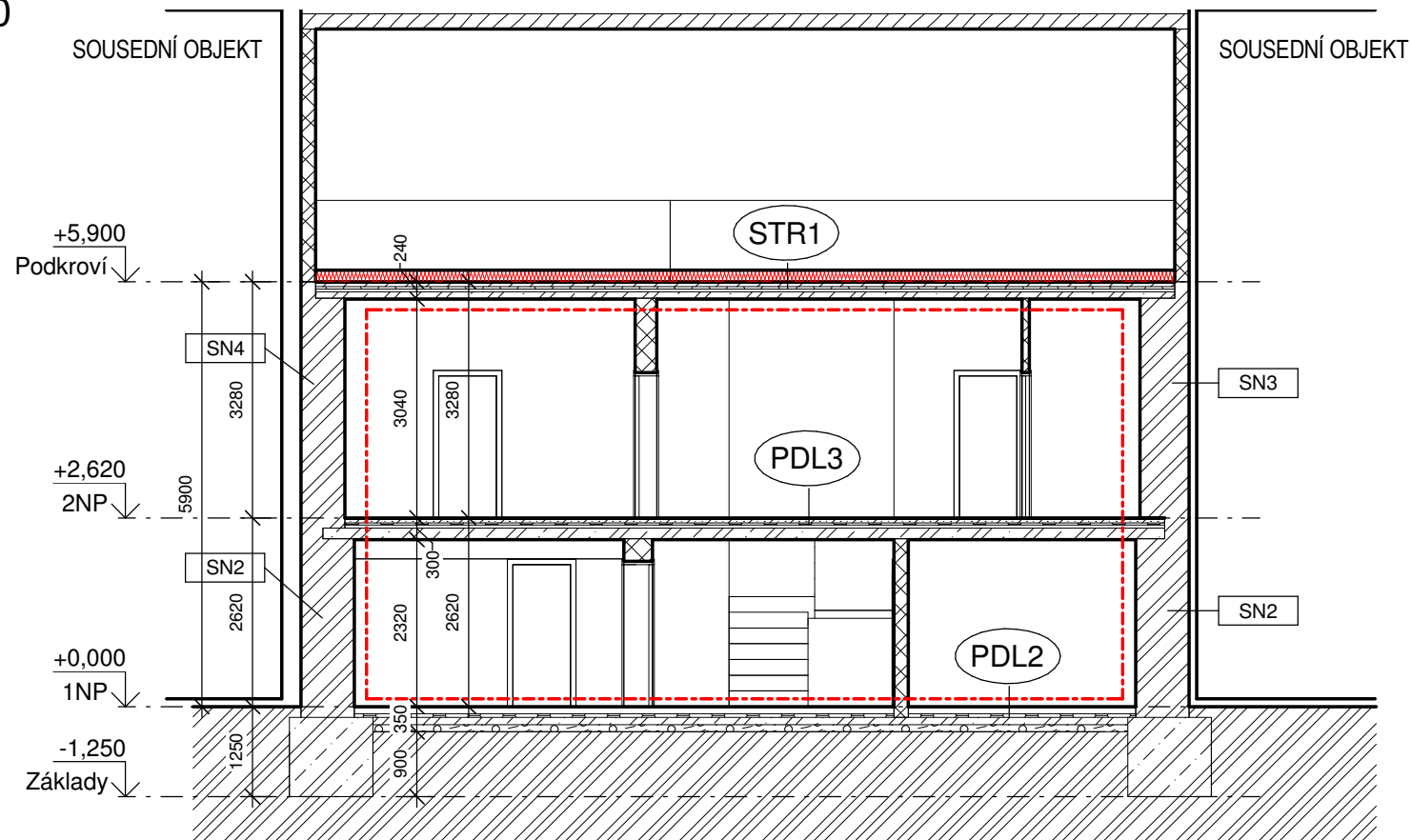
Projektový tým:

Data projektu:





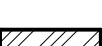

Zakázka č.: zak170203-1  
Status: Rekonstrukce  
Stupeň projektu: DSP  
Měřítko: 1 : 100  
Formát: A3  
Dok.č.: 005  
Datum vydání: 14.07.2017

Autorizační razítko:

BB'  
1 : 100

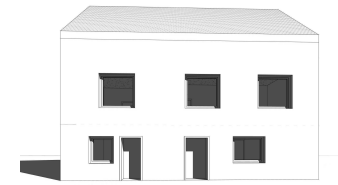


### Legenda

-  Stávající obvodové konstrukce
-  Stávající vnitřní konstrukce
-  Vytápěná zóna
-  Nová tepelná izolace
-  Nové konstrukce
-  Zemina původní

### Stavba - vizualizace:

PROJECTATELIER



### Investor stavby:

Dědek Petr

### Název projektu:

Rodinný dům

### Místo výstavby:

Katastrální území: Horní Planá  
 LV: 100  
 Pozemek: 92  
 Adresa: Náměstí 55  
 38226 Horní Planá

### Dokument název:

REZ BB' - navrhovaný

### Zhotovitel projektu:



### Projektový tým:

### Data projektu:

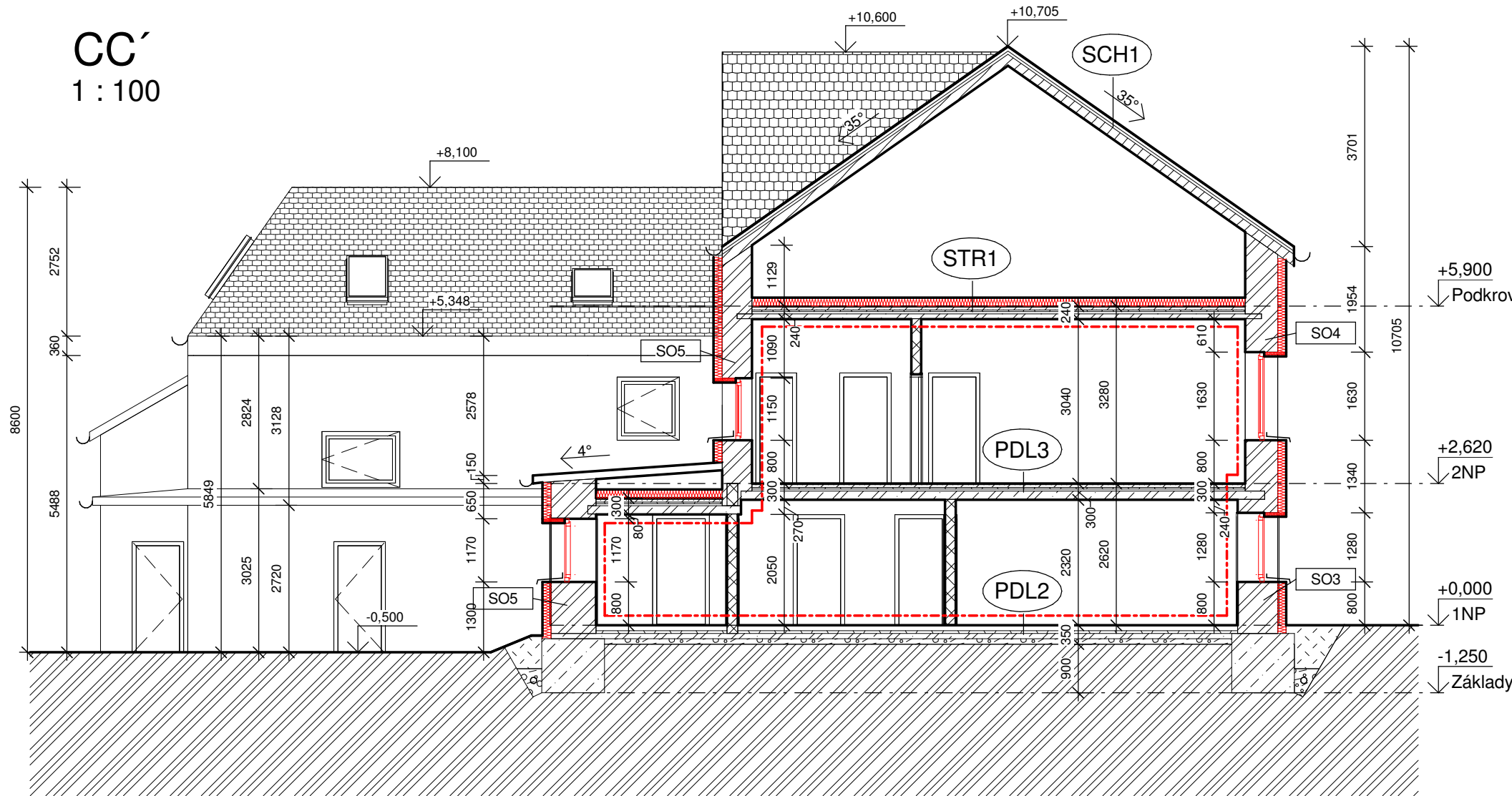
Zakázka č.: zak170203-1  
 Status: Rekonstrukce  
 Stupeň projektu: DSP  
 Měřítko: 1 : 100  
 Formát: A3  
 Dok.č.: 006  
 Datum vydání: 14.07.2017

### Autorizační razítko:




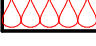

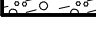


### Skladby konstrukcí

<p><b>SN2 Stěna neochlazovaná 740mm</b>            Omítka vápenocementová tl. 5mm            Smíšené zdivo tl. 730mm            Omítka vápenocementová tl. 5mm</p> <p><b>SN3 Stěna neochlazovaná 680mm</b>            Omítka vápenocementová tl. 5mm            Smíšené zdivo tl. 670mm            Omítka vápenocementová tl. 5mm</p> <p><b>SN4 Stěna neochlazovaná 610mm</b>            Omítka vápenocementová tl. 5mm            Smíšené zdivo tl. 600mm            Omítka vápenocementová tl. 5mm</p>	<p><b>PDL1 Podlaha přilehlá k zemině 200mm</b>            Beton hutný (2100) tl. 200mm</p> <p><b>PDL2 Podlaha přilehlá k zemině 260mm</b>            Keramická dlažba tl. 10mm            Beton hutný (2100) tl. 100mm            Beton ze škváry tl. 150mm</p> <p><b>PDL3 Podlaha nad suterénem 450mm</b>            Keramická dlažba tl. 10mm            Beton hutný (2100) tl. 100mm            Škvára ulehlá tl. 120mm            CP 290/140/65 tl. 200mm            Omítka vápenocementová tl. 10mm</p>	<p><b>STR1 Strop 240mm</b>            Omítka vápenocementová tl. 10mm            Dřevo kolmo k vláknům tl. 30mm            Vzduch tl. 100mm            Dřevo tvrdé kolmo k vláknům tl. 30mm            Beton hutný (2100) tl. 70mm  <b>Isover ORSIK tl. 200mm</b></p>
--	--	---

CC'  
1 : 100



### Legenda

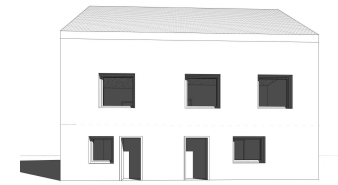
-  Stávající obvodové konstrukce
-  Stávající vnitřní konstrukce
-  Vytápěná zóna
-  Nová tepelná izolace
-  Nové konstrukce
-  Šterk
-  Zemina původní
-  Zemina nasypaná

### Skladby konstrukcí

- |  |  |   |   |
|--|--|---|---|
| <p><b>SO3</b> <b>Stěna ochlazovaná 740mm</b><br/>         Omítka vápenocementová tl. 5mm<br/>         Smíšené zdivo tl. 730mm<br/>         Omítka vápenocementová tl. 5mm<br/> <b>ETICS - lep. malta nanos.60 tl. 5 mm</b><br/> <b>Isover EPS GreyWall tl. 120mm</b><br/> <b>ETICS - výztužná vrstva tl. 3mm</b><br/> <b>ETICS - minerální tl. 3mm</b></p> | <p><b>SO5</b> <b>Stěna ochlazovaná 830mm</b><br/>         Omítka vápenocementová tl. 5mm<br/>         Smíšené zdivo tl. 820mm<br/>         Omítka vápenocementová tl. 5mm<br/> <b>ETICS - lep. malta nanos.60 tl. 5 mm</b><br/> <b>Isover EPS GreyWall tl. 120mm</b><br/> <b>ETICS - výztužná vrstva tl. 3mm</b><br/> <b>ETICS - minerální tl. 3mm</b></p> | <p><b>PDL3</b> <b>Podlaha nad suterénem 450mm</b><br/>         Keramická dlažba tl. 10mm<br/>         Beton hutný (2100) tl. 100mm<br/>         Škvára ulehlá tl. 120mm<br/>         CP 290/140/65 tl. 200mm<br/>         Omítka vápenocementová tl. 10mm</p>                             | <p><b>SCH1</b> <b>Střeška 240mm</b><br/>         Omítka vápenocementová tl.10mm<br/>         Dřevo tvrdé kolmo k vláknům tl. 30mm<br/>         Vzduch tl. 100mm<br/>         Dřevo tvrdé kolmo k vláknům tl. 30mm<br/>         Strešní krytina tl. 40mm</p> |
| <p><b>SO4</b> <b>Stěna ochlazovaná 600mm</b><br/>         Omítka vápenocementová tl. 5mm<br/>         Smíšené zdivo tl. 590mm<br/>         Omítka vápenocementová tl. 5mm<br/> <b>ETICS - lep. malta nanos.60 tl. 5 mm</b><br/> <b>Isover EPS GreyWall tl. 120mm</b><br/> <b>ETICS - výztužná vrstva tl. 3mm</b><br/> <b>ETICS - minerální tl. 3mm</b></p> | <p><b>PDL2</b> <b>Podlaha přilehlá k zemině 260mm</b><br/>         Keramická dlažba tl. 10mm<br/>         Beton hutný (2100) tl. 100mm<br/>         Beton ze škváry tl. 150mm</p>  | <p><b>STR1</b> <b>Strop 240mm</b><br/>         Omítka vápenocementová tl.10mm<br/>         Dřevo kolmo k vláknům tl. 30mm<br/>         Vzduch tl. 100mm<br/>         Dřevo tvrdé kolmo k vláknům tl. 30mm<br/>         Beton hutný (2100) tl. 70mm<br/> <b>Isover ORSIK tl. 200mm</b></p> |   |

Stavba - vizualizace:

PROJECTATELIER



Investor stavby:

Dědek Petr

Název projektu:

Rodinný dům

Místo výstavby:

Katastrální území: Horní Planá  
 LV: 100  
 Pozemek: 92  
 Adresa: Náměstí 55  
 38226 Horní Planá

Dokument název:

ŘEZ CC' - navrhovaný

Zhotovitel projektu:

PROJECTATELIER

Projektový tým:

Data projektu:

Zakázka č.: zak170203-1  
 Status: Rekonstrukce  
 Stupeň projektu: DSP  
 Měřítko: 1 : 100  
 Formát: A3  
 Dok.č.: 007  
 Datum vydání: 14.07.2017

Autorizační razítko: